

Kotwa wbijana EA-N

Kotwa wbijana z gwintem wewnętrznym przeznaczona do niekonstrukcyjnych zamocowań.

INFORMACJE OGÓLNE



Kotwa wbijana
EA-N, stal ocynkowana

Zastosowanie:

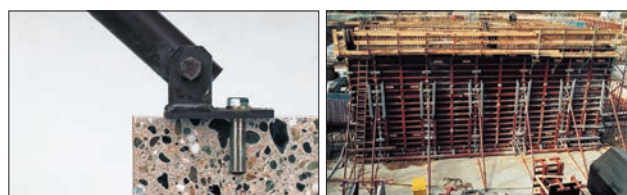
- Beton niezarysowany C20/25
- Kamień naturalny o zbitej strukturze



Moc. dużych cięż-
kotwy stalowe

OPIS PRODUKTU

- Kotwa tulejowa z gwintem wewnętrznym do montażu wstępnego .
- Przy pomocy osadzaka EAW H wbijany jest bolec wewnątrz tulei, powodując jej odkształcenie i nacisk na wewnętrzne ścianki otworu.



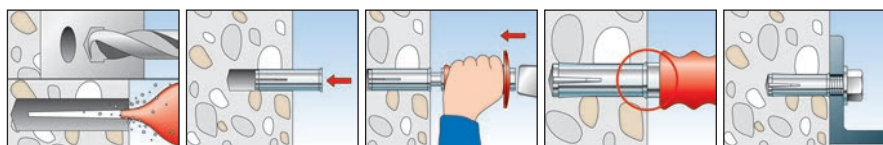
Zalety/Korzyści

- Nadaje się do betonu niezarysowanego i do lekkich instalacji.
- Pasuje do wszystkich śrub metrycznych i prętów gwintowanych.
- Mała głębokość kotwienia zmniejsza koszty i czas wiercenia .
- Możliwe wielokrotne montowanie i demontowanie elementu poprzez wykręcanie śruby.

MONTAŻ

Rodzaj montażu

- Montaż wstępny



Informacje montażowe

- Do instalacji należy zastosować osadzak EAW Plus.
- Przy doborze śruby należy uwzględnić minimalną i maksymalną głębokość wkręcania.
- Do montażu wiertnic i pił diamentowych należy stosować specjalną kotwę EA II M 12 D ze wzmocnioną tuleją lub mocowanie specjalne FDBB.

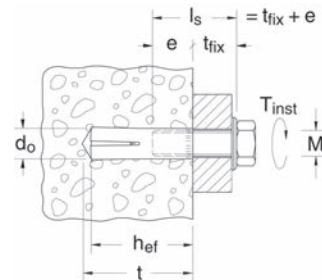
Moc. dużych cięż. kotwy stalowe

DANE TECHNICZNE



Kotwa wbijana **EA-N**, stal ocynkowana. **Nie nadaje się do mocowania wiertnic i pił diamentowych.**

Typ	Nr Art.	Wiertrb- \varnothing	Min. głębokość otworu	Efekt.głębokość kotwienia	Długość całkowita	Gwint	Min. głęb. wkręcania gwintu	Maks. głęb. wkręcania gwintu	Ilość w opak.
		d_0 [mm]	t [mm]	h_{ef} [mm]	l [mm]	M	e_2 [mm]	e_1 [mm]	szt.
EA M 6 N	090159	8	25	25	25	M 6	6	12	100
EA M 8 N	090160	10	30	30	30	M 8	8	13	100
EA M 10 N	090161	12	40	40	40	M 10	10	17	50
EA M 12 N	090162	15	50	50	50	M 12	12	22	50
EA M 16 N	090163	20	65	65	65	M 16	16	27	25
EA M 20 N	090164	25	80	80	80	M 20	20	34	25



Kotwa wbijana **EA-N D**, stal ocynkowana. **Nadaje się do mocowania wiertnic i pił diamentowych.**

Typ	Nr Art.	Wiertrb- \varnothing	Min. głębokość otworu	Efekt.głębokość kotwienia	Długość całkowita	Gwint	Min. głęb. wkręcania gwintu	Maks. głęb. wkręcania gwintu	Ilość w opak.
		d_0 [mm]	t [mm]	h_{ef} [mm]	l [mm]	M	e_2 [mm]	e_1 [mm]	szt.
EA M 12 N D	500872	16	50	50	50	M 12	12	22	50



Osadzak do montażu z wiertarką **EA II S-SDS**

Typ	Nr Art.	Rodzaj wiertła	Pasuje do	Ilość w opak.
				szt.
EA II S-SDS 6	1) 048065	SDS plus	EA II M6*, EA M 6 N	1
EA II S-SDS 8	1) 048066	SDS plus	EA II M 8*, EA M 8 N	1
EA II S-SDS 10	1) 048070	SDS plus	EA II M 10*, EA M 10 N	1
EA II S-SDS 12	1) 048071	SDS plus	EA II M 12 D*, EA II M 12, EA M 12 N	1
EA II S-SDS-m 16	1) 048072	SDS max	EA II M 16*, EA M 16 N	1
EA II S-SDS-m 20	1) 048073	SDS max	EA II M 20*, EA M 20 N	1

1) bez znacznika

* stal ocynkowana i nierdzewna



Osadzak do montażu **EA-ST**

Typ	Nr Art.	Pasuje do	Ilość w opak.
			szt.
EA-ST 6	1) 504573	EA M 6 N	1
EA-ST 8	1) 504576	EA M 8 N	1
EA-ST 10	1) 504584	EA M 10 N	1
EA-ST 12	1) 504585	EA M 12 N	1
EA-ST 16	1) 504586	EA M 16 N	1
EA-ST 20	1) 504587	EA M 20 N	1

1) bez znacznika

OBCIĄŻENIA

Typ kotwy		EA M 6 N	EA M 8 N	EA M 10 N	EA M 12 N	EA M 16 N	EA M 20 N
Zalecane obciążenie wyrwywające (C20/25)	N_{rec} [kN]	1.5	2.1	3.3	4.8	7.0	9.5
Maks. moment dokręcenia przy zakotwieniu	T_{inst} [Nm]	4	8	15	35	60	120