

Mocowanie do ram okiennych F-S

Rozporowe mocowanie wykonane z wysokiej jakości nylonu.

INFORMACJE OGÓLNE



Wkręt do okien F-S

Zastosowanie:

- Beton
- Kamień naturalny o zwartej strukturze
- Cegła pełna
- Cegła pełna cementowo-wapienna
- Bloczki z betonu lekkiego
- Gazobeton
- Panele z płyt gipsowych
- Cegła kratówka
- Perforowana cegła wapienno-piaskowa
- Bloczki z betonu lekkiego



Do mocowania:

- Okien
- Futryn
- Belek

Mocowania ramowe

OPIS PRODUKTU

- Nylonowe mocowanie do ram okiennych.
- Podczas dokręcania wkręta nylonowy stożek jest wciągany w tulejkę powodując jej rozparcie wewnątrz otworu.

- Nylonowa tulejka zabezpiecza przed korozją stykową i mostkami termicznymi.
- Dostępne są zaślepki umożliwiające zakrycie wkręta.

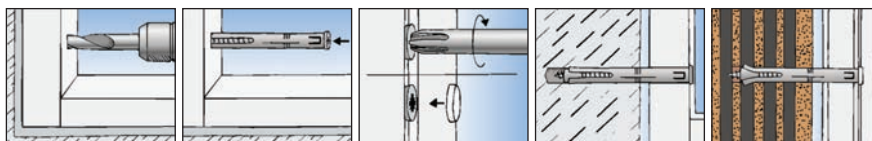
Zalety/Korzyści

- Tulejka jest wykonana z nylonu dla bezpiecznego kotwienia w podłożach o małej wytrzymałości.
- Podczas montażu nie powoduje dociągania ramy okiennej do powierzchni ściany.

MONTAŻ

Rodzaj montażu

- Montaż przelotowy



DANE TECHNICZNE



F-S - z ocynkowanym wkrętem stożkowym i gniazdem na krzyżak Z3

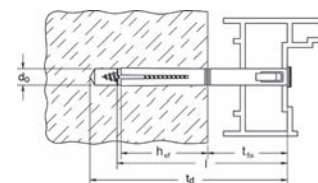
Typ	Art-Nr	drill-Ø	Min. głęb. otw. przy montażu przelotowym	Efekt. głęb. kotwienia	Długość kołka	Maks. dług. użytkowa	Kolnierz	Ilość w opakowaniu
		d ₀ [mm]	t _d [mm]	h _{ef} [mm]	l [mm]	l _{fix} [mm]	Ø [mm]	szt.
F 8 S 100	088635	8	115	40	100	50	10	50
F 8 S 120	088636	8	135	40	120	70	10	50
F 8 S 140	088637	8	155	40	140	90	10	50
F 10 S 75	088625	10	90	50	75	15	12	50
F 10 S 100	088626	10	115	50	100	40	12	50
F 10 S 120	088627	10	135	50	120	60	12	50
F 10 S 140	088628	10	155	50	140	80	12	50
F 10 S 165	088629	10	180	50	165	105	12	50

Łęb wkręta Ø 10 mm i 12 mm.

Zaślepka do F-S



Typ	Art-Nr	średnica	Ilość w opakowaniu
		Ø [mm]	szt.
ADF 12W biały	060275	12	100



OBCIĄŻENIA

Zalecane obciążenia N_{rec} [kN] i obciążenia niszczące N_U [kN].

Typ	F 8 S		F 10 S	
	N _{rec}	N _U	N _{rec}	N _U
Obciążenie				
Beton ≥ B25	0,78	3.1	1,48	5.9
Cegła pełna ≥ Mz 12	0,90	3.6	1,25	5.0
Cegła pełna cementowo-wapienna ≥ KS 12	0,90	3.6	1,25	5.0
Bloczki z betonu lekkiego ≥ V 2	0,25	1.0	-	-
Cegła kratówka ≥ KSL 6	0,25	1.0	-	-

KOROZJA

Informacje dotyczące zabezpieczeń antykorozyjnych znajdują się na str. 18.