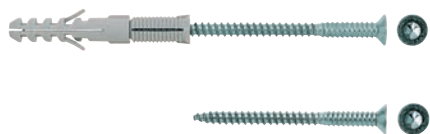


Mocowanie regulacyjne S10J

Do konstrukcji drewnianych z możliwością montażu z odstępem.

INFORMACJE OGÓLNE



Mocowanie regulacyjne S 10 J 75 S

Wkręt regulujący JS

Zastosowanie:

- Beton
- Kamień naturalny o zwartej strukturze
- Cegła pełna
- Cegła pełna cementowo-wapienna
- Bloczki z betonu lekkiego
- Gazobeton
- Panele z płyt gipsowych



Do mocowania:

- Podkonstrukcji drewnianej o grubości listew 20-25 mm .

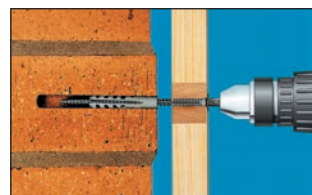
Mocowania ramowe

OPIS PRODUKTU

- Nylonowy kołek do swobodnego ustawiania odległości listew od ściany.

Zalety/Korzyści

- Płynna regulacja umożliwi oszczędność czasu.
- Konstrukcja może być ustawiona bez używania klinów i

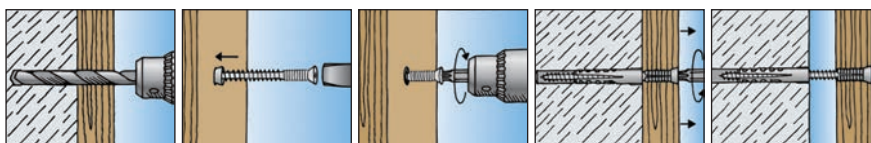


MONTAŻ

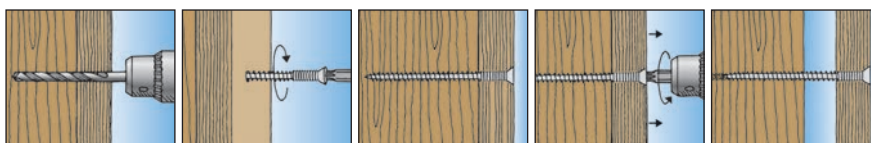
Rodzaj montażu

- Montaż przelotowy

Montaż w betonie i murze



Montaż w konstrukcji drewnianej



DANE TECHNICZNE



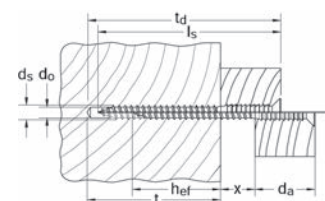
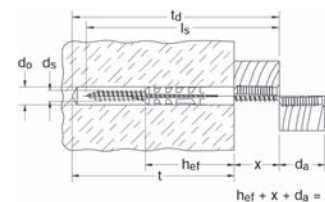
Mocowanie regulacyjne S 10 J 75 S

Typ	Art. Nr	Wiertło-Ø	Min. głęb. otw. przy montażu przelotowym	Efekt. głęb. kotwienia	Długość kołka	Maks. długość użytkowa	Maks. regulacja	Rozmiar wkręta	Ilość w opakowaniu
		d_0 [mm]	t_d [mm]	h_{ef} [mm]	l [mm]	d_a [mm]	x [mm]	$d_s \times l_s$ [mm]	szt.
S 10 J 75 S	080710	10	115	50	75	25	30	6 x 110	50



Wkręt regulacyjny JS

Typ	Art. Nr	Wiertło-Ø	Min. głęb. otw. przy montażu przelotowym	Efekt. głęb. kotwienia	Maks. długość użytkowa	Maks. regulacja	Rozmiar wkręta	Ilość w opakowaniu
		d_0 [mm]	t_d [mm]	h_{ef} [mm]	d_a [mm]	x [mm]	$d_s \times l_s$ [mm]	szt.
JS 6 x 110	1) 080700	5	50 - 110	30	25	55	6 x 110	50



1) Min. głębokość zakotwienia przy montażu przelotowym - zależy od rodzaju drewna.