

Metalowe mocowanie do płyt gips -karton. GKM

Szybki montaż do płyt gipsowo-kartonowych.

INFORMACJE OGÓLNE



Metalowe mocowanie do płyt gipsowo-kartonowych **GKM**

Wkręt do płyty gipsowo-kartonowej z łbem płaskim

Wkręt do płyty gipsowo-kartonowej z łbem wpuszczanym

Zastosowanie:

- Płyta gipsowo-kartonowa

Do mocowania:

- Obrazów
- Lamp
- Wieszaków
- Urządzeń elektrycznych
- Szafek na klucze
- Półek

OPIS PRODUKTU

- Mocowanie metalowe GKM jest wkręcane bezpośrednio w płytę gipsowo-kartonową.

Zalety/Korzyści

- Ścięte, ostro zakończone gwinty umożliwiają pewne i bezpieczne zamocowanie.
- Nie jest wymagane używanie specjalnego osadzaka.

- Nie jest wymagane wcześniejsze wiercenie otworu.
- Przy płytach pilśniowych należy wywiercić otwór 8 mm wiertłem.
- Kształt kołka umożliwia wkręcanie do każdej grubości płyty.

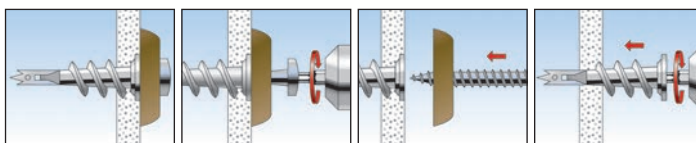
MONTAŻ

Rodzaj montażu

- Montaż przelotowy

Informacje montażowe

- Przyrząd do osadzania nadaje się również do wkręcania wkrętów.
- Można stosować zarówno wkręty do drewna i wkręty do płyt wiórowych o średnicy 4 - 5 mm.
- Jeżeli używa się wkrętarki akumulatorowej należy ograniczyć moment dokręcający.



DANE TECHNICZNE

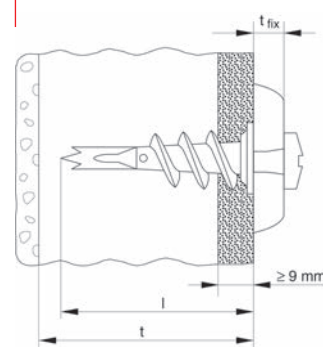


Metalowe mocowanie do płyt gipsowo-kartonowych **GKM**

Typ	Art. Nr	Długość kołka		Maks. dług. użytkowa	Rozmiar wkrętu	Ilość w opakowaniu
		l [mm]	t [mm]			
GKM	024556	31	35	-	4 - 5	100
GKM 12	1) 040432	31	35	12	4.5 x 35	100
GKM 27	2) 040434	31	35	27	4.5 x 50	100

1) Do opakowania są dołączone wkręty z łbem płaskim.

2) Do opakowania są dołączone wkręty z łbem wpuszczanym.



OBCIĄŻENIA

Obciążenia zalecane N_{rec} [kN].

Mocowania do płyt gipsowo-kartonowych	GK / GKM
Płyta gipsowo-kartonowa 9.5 mm	0.07
Płyta gipsowo-kartonowa 12.5 mm	0.08
Płyta gipsowo-kartonowa $\geq 2 \times 12.5$ mm	0.11