

Kołek do izolacji DHM

INFORMACJE OGÓLNE



Kołek do izolacji **DHM**,
średnica
kołnierza- \varnothing 35 mm



Szeroki talerzyk
do izolacji, metal
średnica kołnierza
DTM 80,
średnica
kołnierza- \varnothing 85 mm
wewnętrz- \varnothing 14 mm

Zastosowanie:

- Beton
- Kamień naturalny o zwartej strukturze
- Cegła pełna
- Cegła pełna wapienno-piaskowa
- Bloczki z betonu lekkiego
- Gazobeton
- Cegła kratówka
- Cegła otworowa wapienno-piaskowa

Do mocowania:

- Twardych i miękkich materiałów izolacyjnych, np.
- Szklanej wełny
 - Polistyrenu
 - Płyt PU
 - Spienionego szkła
 - Mat z włókna kokosowego
 - Lekkich płyt izolacyjnych
 - Płyt korkowych

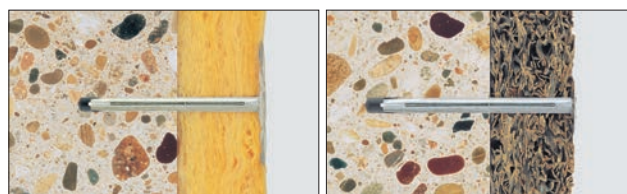


OPIS PRODUKTU

- Trzpień galwanizowany metodą Sendzimira lub wykonany ze stali A2
- Zapewnia stabilne połączenie talerzyka z rdzeniem.
- Po wbiciu do otworu tulejka roziera się i naciska na ścianki całym swoim obwodem i na całej długości.
- Wersja ze stali A2 do montażu zewnętrznego.

Zalety / Korzyści

- Łatwy i szybki montaż przez wbijanie daje oszczędność czasu.
- Brak dodatkowych wkrętów i gwoździ.
- Nadaje się również do izolacji sufitów.
- Odporność ogniowa zgodna z DIN 4102 (klasa A1).
- Ochrona przeciwpożarowa dla głębokości zakotwienia $h_{ef} > 50$ mm.



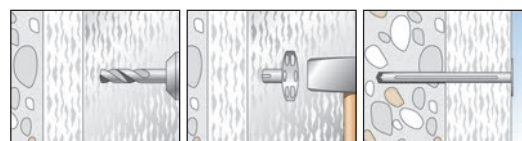
MONTAŻ

Rodzaj montażu

- Montaż przelotowy

Informacje montażowe

- Można montować w gazobetonie bez wcześniejszego wiercenia otworu.
- Można mocować miękką izolację w kombinacji talerzykiem DTM 80.

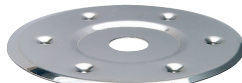


Kołek do izolacji DHM

DANE TECHNICZNE



Kołek do izolacji **DHM**, średnica kotłnierza- \varnothing 35 mm



Szeroki talerzyk do izolacji, metal **DTM 80**, średnica kotłnierza- \varnothing 85 mm

Typ	Nr-Art.	Wiercio- \varnothing		Min. głęb. otworu przy montażu przelotowym	Efekt. głęb. kotwienia	Długość kołka	Maks. długość użytkowa	Ilość w opakowaniu
		d_0 [mm]	t_d [mm]					
DHM 30	1) 088801	8	60	50	90	0 - 40	250	
DHM 60	1) 088802	8	60	50	110	30 - 60	250	
DHM 90	1) 088803	8	60	50	140	60 - 90	250	
DHM 120	1) 061581	8	60	50	170	90 - 120	250	
DHM 150	1) 061582	8	60	50	200	120 - 150	250	
DHM 200	1) 519317	8	60	50	250	170 - 200	125	
DHM 250	1) 519318	8	60	50	300	220 - 250	125	
DHM 30 INOX	1) 506135	8	60	50	90	0 - 40	250	
DHM 60 INOX	1) 506136	8	60	50	110	30 - 60	250	
DHM 90 INOX	1) 506137	8	60	50	140	60 - 90	250	
DHM 120 INOX	1) 506138	8	60	50	170	90 - 120	250	
DHM 150 INOX	1) 506140	8	60	50	200	120 - 150	250	
DHM 200 INOX	519319	8	60	50	250	170 - 200	125	
DHM 250 INOX	519320	8	60	50	300	220 - 250	125	
DTM 80	088806	-	-	-	-	-	250	
DTM 80 INOX	506141	-	-	-	-	-	250	

1) W gazobetonie G2/G4 bez uprzedniego wiercenia .



Zasłepka DHM

Typ	Nr-Art.	Rozmiar- \varnothing		Ilość w opakowaniu
		d_0 [mm]		
DHM ADK-W	013330	37	Zasłepka biała	250
DHM ADK-GR	046843	37	Zasłepka szara	250
DHM ADK-BG	046844	37	Zasłepka żółta	250

OBCIĄŻENIA

Zalecane obciążenia i obciążenia niszczące w [kN].

	N_{II}	N_{rec}
Beton \geq C12/15	1.0	0.25
Cegła pełna Mz 12	1.0	0.25
Cegła pełna wapienno-piaskowa KS 12	1.0	0.25
Gazobeton G2 (bez wiercenia)	0.4	0.10